

保管について

屋外通信機は基本的に常設をお願いしております。豪雪地帯や、除雪車が通るなど本体破損の恐れがある場合は、一旦撤去し保管をお願いいたします。撤去した場合は、雪解け後速やかに元の場所に設置し、通信エリア回復にご協力をお願いいたします。

⚠ 保管上の注意点

- ・高温多湿を避けて保管してください（製品仕様の動作温度内での保管が推奨です）
- ・コネクター部分に水が掛からないよう注意し保管してください（錆の原因となります）



バッテリーボックスにつながっているコードを抜くときは必ず青色のコードから抜き、次に赤色のコードを抜いてください。抜いたコードは接続部分が水に濡れないようにビニール袋をかぶせて保護するなどの対応をお願いいたします。



バッテリーボックスや通信ボックスも水に濡れないようにビニール袋をかぶせて保護するなどの対応をお願いいたします。



屋外通信機 組立説明書



⚠ コード取り外し時の注意点

接合部分は回さないでください。コードが破損する恐れがあります。



「絶対に回さない」



真ん中のボタンをギュッと押しながらかくと抜くことができます。



「押しながらかき方向に抜く」

製品仕様

■ 仕様

動作温度	-15℃ ~ 40℃
通信規格	<ul style="list-style-type: none"> ■ ファーモ本体-通信機 (GW) 間 LPWA (LoRa 変調) ■ 通信機-インターネット間 LTE 通信
外形寸法 (幅 × 奥行 × 高さ)	約 60 × 約 60 × 約 210cm
電源	鉛蓄電池
充電方式	太陽光発電で充電
防水	簡易的な防水

■ お問い合わせ

オンラインでのお問い合わせ

 <https://farmo.info>

お問い合わせフォームから、具体的な症状を明記して送信してください

お電話でのお問い合わせ

 **028-649-1740**

受付時間：月～金曜日 午前 10:00～午後 5:00 (土日祝日除く)

開発・提供元 株式会社 farmo

○ サポート 【ファームステーション】

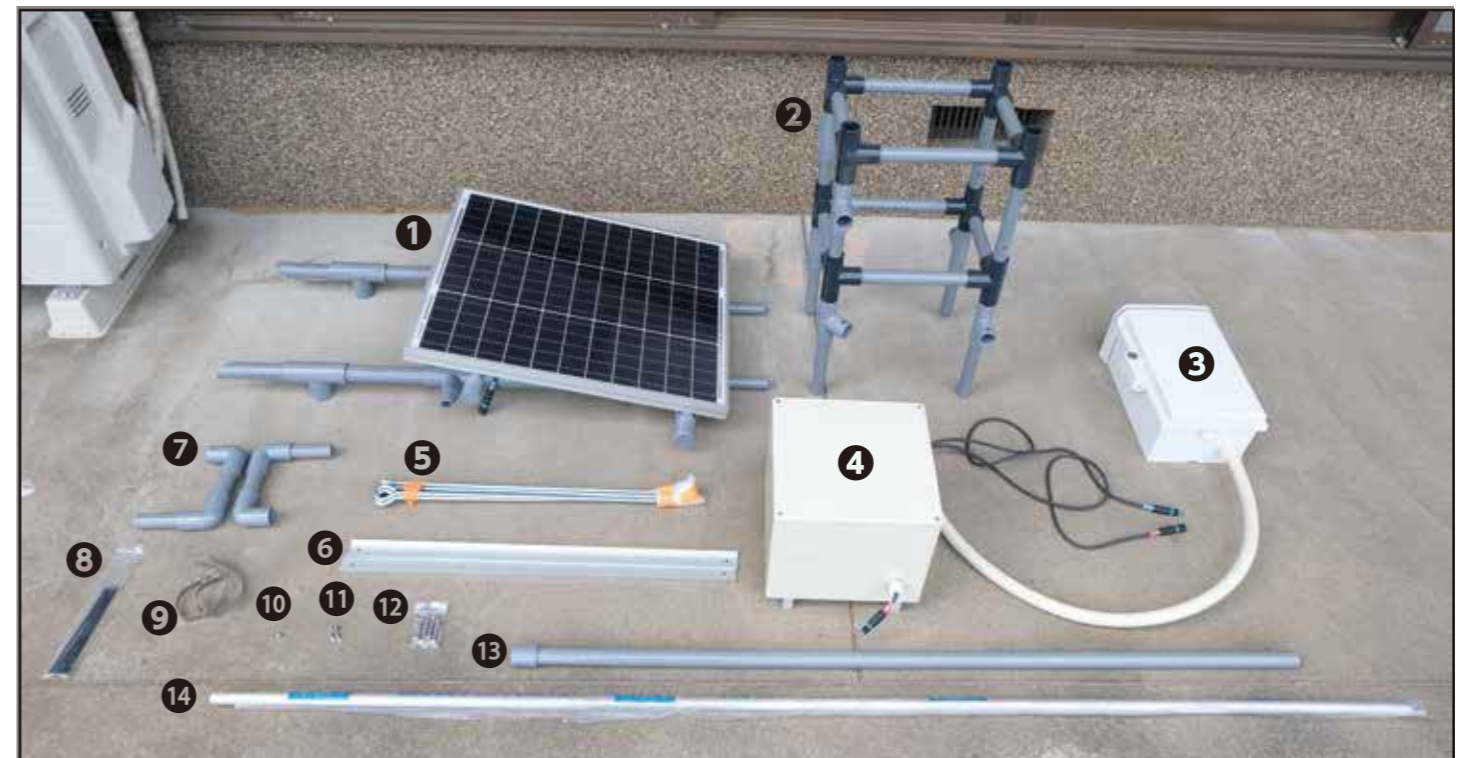
〒320-0855 栃木県宇都宮市上欠町 866-1

TEL 028-649-1740 FAX 028-649-1741

○ 営業時間 平日 午前 10:00～午後 5:00

○ ホームページ <https://farmo.info>

同梱品



- ① 太陽光パネル ④ バッテリーボックス ⑦ ジョイントパイプ ⑩ タッピンネジ 1本 ⑬ 塩ビパイプ
- ② 架台 ⑤ 杭 6本 ⑧ 結束バンド 5本 ⑪ ドリルネジ 5本 ⑭ ステンレスパイプ
- ③ 通信ボックス ⑥ L字アングル 2本 ⑨ アルミバンド 2個 ⑫ 蝶ネジ・フランジナット 4本 ⑮ 本書

組立に必要なもの

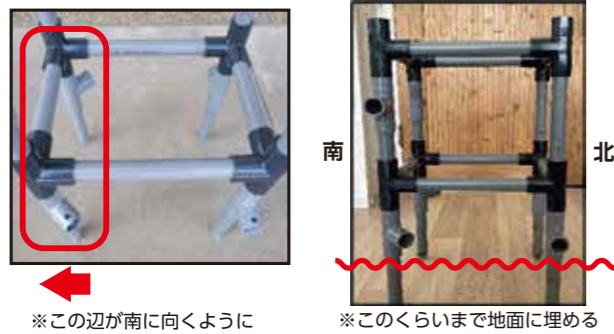
- ・プラスドライバー
- ・マイナスドライバー
- ・ハンマー

※ あると便利なもの

- ・電動ドライバー

組立手順

1 屋外通信機の架台を設置します。足元のパイプのクチが斜めに開いている方を“南”に向け、設置箇所に脚を埋め込みます。



※この辺が南に向くように

※このくらいまで地面に埋める

2 架台の上にバッテリーボックスを載せます。コネクターの差し込みクチが南側になるように載せます。



↑この面を南側にします。

9 通信ボックスを固定した塩ビの支柱をステンレスパイプに通します。



10 塩ビの支柱とステンレスパイプを太陽光パネルの架台に差し込みます。(背面左手側の塩ビパイプに) 塩ビの支柱とステンレスパイプをタッピンネジで固定します。



3 太陽光パネルの裏側にあるパイプを引き出し、パイプが長い方を地面に、短い方を架台上部のジョイント(北側)に差し込みます。



↑平行になるように埋める↑

4 架台と太陽光パネルをジョイントパイプで繋ぎます。パネルの前脚と架台のジョイント部分が平行になるようにさし込んでください。

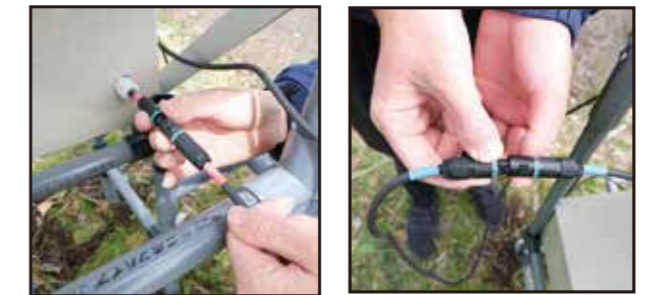


11 通信ボックスから出ている2本のコードをバッテリーボックスと太陽光パネルから出ているそれぞれのコネクタに接続します。(接続方法は12へ)

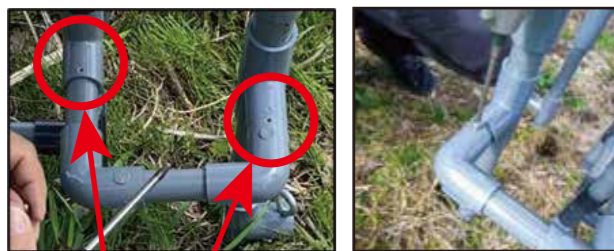


※赤色のコードはバッテリーと接続、青色のコードは太陽光パネルと接続してください

12 コネクタは同じ色のものをそれぞれ接続します。先に赤色のコネクタを接続し、次に青色のコネクタを接続します。カチッと音が鳴るまでしっかり差し込んでください。



5 ドリルネジで固定します。反対側も同じ作業を行います。



ドリルネジで固定

6 太陽光パネルの“前脚”と架台“後脚”をL字アングルで取り付けます。(蝶ネジとフランジナットを使用) むずかしい場合は壊れない程度に力を加えて位置を調整してください。



※この穴に蝶ネジを差し込む

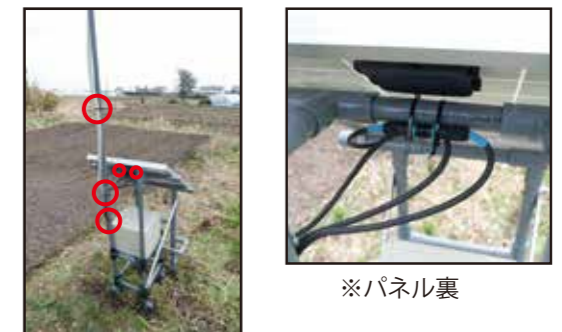
13 通信ボックスを開き、緑色のランプが点滅しているか確認します。緑色のランプが点滅するまでは数十秒〜一分程度かかります。



※正常に稼働しない場合はいったんコネクタを外し、手順11〜12へ戻って下さい

※コードを抜くときは青色→赤色の順で抜いてください

14 長さが余っているコードを画像を参考に5カ所、結束バンドで固定してください。コネクタは雨に濡れないようにパネルの背面に設置してください。



※パネル裏

7 全体を地面に押し込んで軽く固定をしたら架台全ての脚と太陽光パネル前脚の杭穴に杭を打ち、しっかり固定します。



※ 地面に押し込む際は塩ビパイプを持って押し込んでください
※ ソーラーパネルに負担がかかると不具合の原因になる場合がございます

合計6ヶ所、杭で固定します

8 通信ボックスを裏返し、塩ビの支柱をアルミバンドで固定をします。マイナスドライバーを使い、2カ所締め付けて固定してください。



※ 止め具はできるだけ左側につめてから締めて下さい

15 設置完了です。設置後1時間以内に通信エリアマップへ反映されますので確認してみてください。



通信エリアマップは二次元コードからご確認ください



▼ 設置動画を公開しています ▼



屋外通信機の設置動画はこちらの二次元コードからご確認ください。

