

## 欲しいデータに合わせて選べる、製品タイプ

月額無料

タイプ	主な品種	気温	湿度	飽差	地中湿度	地中温度	成長点	照度	CO2	EC	土壌水分	価格(税込)
Aタイプ	育苗	●										56,100円
Bタイプ	育苗など	●	●					●				82,500円
Cタイプ	にら、メロンなど	●	●	●	●	●		●				104,500円
Dタイプ	きのこなど	●	●	●		●	●	●	●			124,300円
Eタイプ	いちごなど	●	●	●	●	●	●	●	●			148,500円
Fタイプ	トマト、きゅうりなど	●	●	●	●	●	●	●	●			148,500円
GEタイプ	いちごなど	●	●	●		●	●	●	●	●	●	231,000円
GFタイプ	トマト、きゅうりなど	●	●	●		●	●	●	●	●	●	231,000円

○通信費・アプリ利用料、一切無料。※表示価格は税込・送料込価格です

### farmo FAQ

- Q** 自宅から離れたハウスでも使えますか？ ..... **A** はい、ファームアンテナの通信エリア内であればご利用いただけます。利用したい場所が通信エリア外の場合は、ホームページの「通信エリア」ページをご覧ください。
- Q** ハウスに電源がないのですが利用できますか？ ..... **A** はい、ファームは太陽光で発電しておりますので電源のない場所でも利用できます。
- Q** 月々の利用料はかからないのですか？ ..... **A** はい、月々の料金はかかりません。
- Q** 携帯電話でも利用できますか？ ..... **A** ファームはスマートフォンまたはタブレットのアプリでのご利用となりますので、申し訳ありませんが携帯電話(ガラケー)でのご利用はできません。
- Q** データは何分間隔で更新されますか？ ..... **A** 5分間隔で更新されます。
- Q** 保証はありますか？ ..... **A** ご購入後1年間は無償保証、その後2年間は有償保証で対応させていただきます。

※こちらのQ&A以外のよくあるご質問はホームページに掲載しています。その他、ご不明な点がございましたらお問い合わせください。



### 製品仕様

動作温度	-10℃～50℃(結露なきこと)
動作湿度	0%～95%(±3%)
測定項目	温度(気温、クラウン/成長点、地中)、相対湿度、CO2濃度、照度、飽差、土壌水分、EC ※1
測定間隔	約5分 ※2
温度測定範囲	-10℃～50℃(±1.0℃～1.5℃)
相対湿度測定範囲	0%～100%(±3%)
CO2測定範囲	0ppm～5000ppm (±30ppm+濃度出力値の±3%)
照度測定範囲	0lx～150,000lx
飽差	計測した気温と湿度を元に算出
土壌水分(体積含水量)	0%～70%(±3%) ※3
E	C 0.00～5.00mS/cm(±3%) ※4

通信規格	LPWA (LoRa変調、本体 - GW間)
電源	充電式リチウムイオン電池(交換不可)
電源供給	・ソーラーパネル ・外部ACアダプタ
設置方法	測定場所に置いて付属杭で固定
データ	インターネット上のサーバに保存

- ※1 製品タイプにより測定項目内容が異なります。詳しくはホームページをご覧ください。  
 ※2 CO2センサは、夜間時に10分に1回、バッテリー残量がメモリ1の時に測定休止となります。(省電力モード)  
 ※3 土壌センサー(土壌水分)は、地中温度が0℃未満のとき、土壌水分(体積含有率)の値が正常に測定できない場合があります。  
 ※4 土壌センサー(EC)は、地中温度が0℃未満のとき、ECの値が正常に測定できない場合があります。

#### ご利用上の注意

- 散水、薬剤散布を行う際は、本体にビニール袋をかぶせるなどして液体がかからないようにしてください。  
 ○利用しない期間は本体の電源スイッチをOFFにして保管してください。  
 ○スイッチを切らずに保管しますと内部の電池残量がなくなり、すぐに立ち上がらなくなります。  
 ○電池交換の際は、販売店又は開発元までお問合せください。ご自身で交換を行った場合、保証対象外となります。

製品に関するお問い合わせは、お電話・ホームページより承ります

明日もいっしょに  
**farmo** 開発元/株式会社 farmo

本社/営業部  
 お見積り・ご注文・事業相談等  
**TEL.028-649-1740**  
 〒320-0855 栃木県宇都宮市上欠町866-1

サポートセンター  
 製品の使い方・修理・アフターサポート  
**☎0120-200-167**  
 〒322-0002 栃木県鹿沼市千渡2-2

販売店

○営業時間：平日 10:00～17:00 / 休業日：土・日・祝日

<https://farmo.info>

※パンフレットの内容は変更になる場合があります

# ハウスファーム

ハウスの中がよくわかる

ハウス環境モニタリングシステム



**farmo**

# ハウスの中がよく分かる。

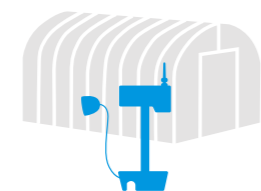
今まで何となく感じていたハウス内の環境も、データで見える化してしまえば大事な作物が今どんな環境に置かれているかを正確に知ることができ、収量アップや品質向上、病虫害対策など、これまでの栽培技術をより効果的に高めていくことができます。  
ファーモのモニタリングシステムを使って、毎日の栽培にお役立てください。



※アプリによって画面表示が異なる場合があります

## いままでの栽培を変える、クラウド型モニタリングシステム

作業中や、ちょっとした外出時、夜間ハウスにいないときでも、気になった時にいつでもどこでも、スマートフォンからハウス内の状態を確認できます。クラウド型なので、ハウス内で計測されたデータはインターネット上に保存され、これからの栽培管理に永続的にご利用いただけます。



ハウス内のデータを取得



スマートフォンでいつでもどこでも確認

## ハウス栽培のさまざまな作物に対応。



いちご



トマト



きゅうり



きのこ



にら



メロン など

## ファーモのモニタリングシステムは…



太陽光発電で24時間対応

設置が簡単！すぐに始められる

どこにいてもハウス内が見える

ファーモ farmo が叶える。

新しい時代の栽培環境を体験してください！

# ハウス環境モニタリングシステム

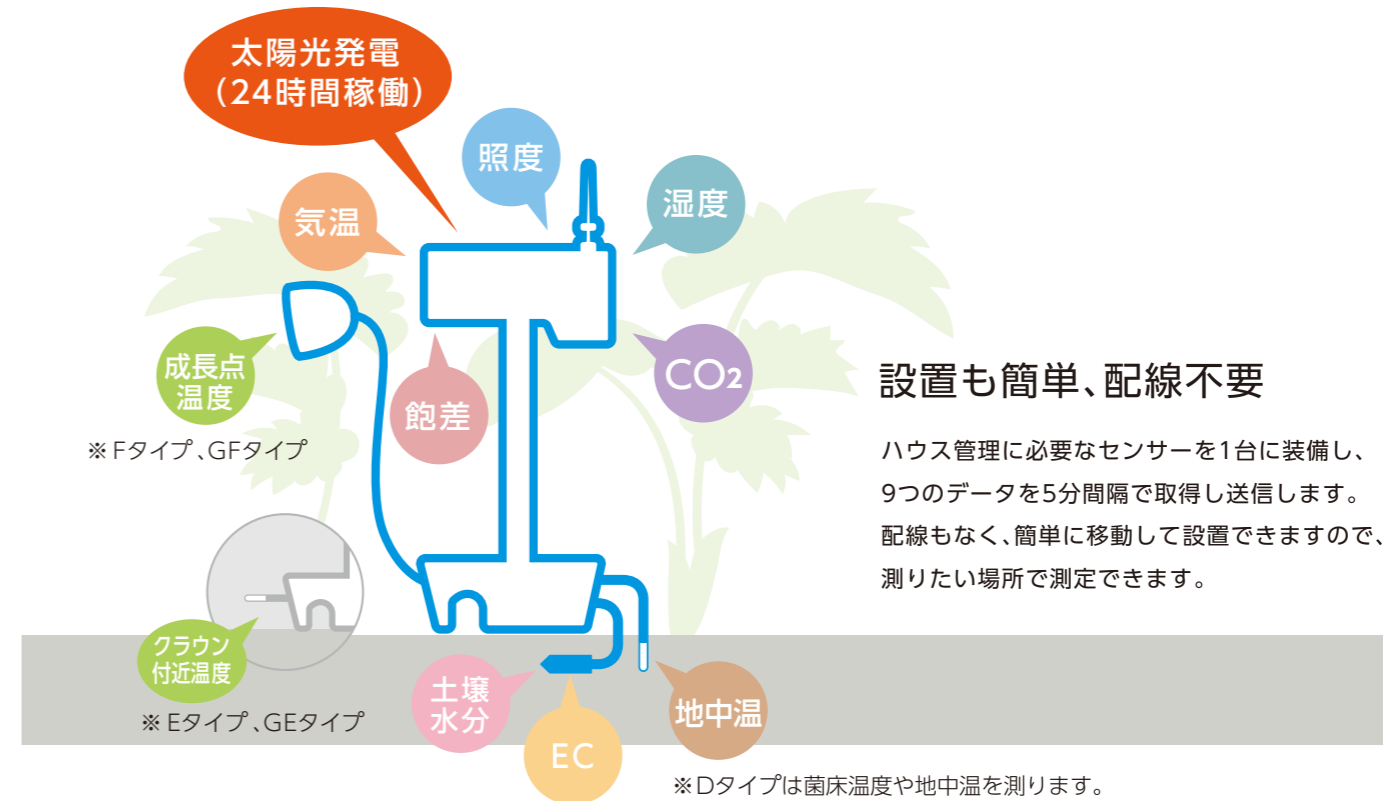
ハウス内の欲しいデータを「見える化」。

気温や湿度、炭酸ガス濃度など、ハウス管理に必要なデータを一台に集約し、ハウス内で作物のおかれている環境を見える化します。



Sensor  
センサー

これ一台で、  
栽培に必要なすべてのデータを取得



 <b>温度センサー</b> ハウス内の気温を測定	 <b>湿度センサー</b> ハウス内の湿度を測定	 <b>照度センサー</b> 照度から換算した日射量を測定
 <b>飽差</b> 1mあたりに含ませられる水分量を表示	 <b>CO<sub>2</sub>センサー</b> 0~5,000ppmまでの炭酸ガス濃度を測定	 <b>地中温センサー</b> 地中の温度を測定
 <b>成長点温度センサー</b> ※ 植物の成長点の温度を測定 (3m50cmまで)	 <b>地中湿度センサー</b> 地中の湿度を測定	 <b>土壌センサー</b> ハウス内のEC、地中温、土壌水分を測定

※成長点：温度を測定します。Fタイプ、GFタイプは3m50cmの長さで調整可能、Eタイプ、GEタイプはクラウン付近の温度を測ります。Dタイプは3m50cmの長さで調整可能な気温センサーとなります。

## 農業を支援する、クラウドモニタリングシステム ハウスファーム

ハウス管理に必要な  
センサーを1台に装備

9つのデータを  
5分間隔で取得

置くだけ設置  
配線もなく移動も簡単



### 太陽光発電で24時間稼働

ファームは太陽光で発電し、内蔵されたバッテリーに充電して稼働していますので、夜でも天候の悪い日でも24時間稼働します。  
また、徹底した省電力設計により、無駄な電気の消費を抑えていますので、雨天が2週間以上続いても電源が切れることなく安定して稼働します。  
配線も電池交換も不要で長期間ご利用いただけます。

App  
アプリ

# アプリを開くだけで いつでもどこでも見られる



ハウス内のデータをスマホ・タブレットで閲覧



ハウス  
farmo

作業中でも迷うことなくデータを把握できるシンプルなインターフェイス。明解にハウス内の環境を表示して、ストレスなくその時々判断に利用できます。

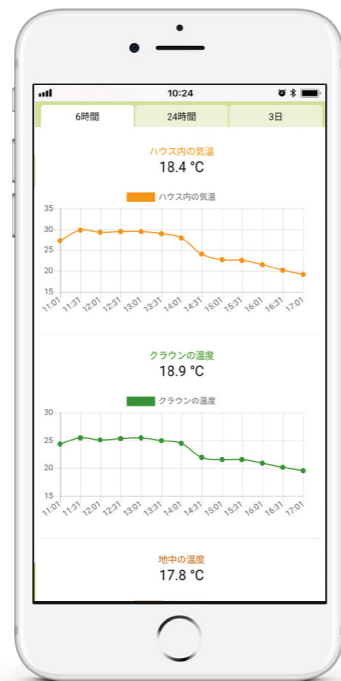
グラフ表示はもちろん、過去のデータもタップ操作だけで詳細を確認することができますので、操作に自信のない方でも簡単にご利用いただけます。



データ表示

ハウスの環境が一目瞭然、  
見やすいインターフェイス。

文字も大きくシンプルな画面設計。  
作業中でも迷うことなくハウス内の環境を把握でき、ストレスなくご利用いただけます。



グラフ

グラフ表示で  
ハウス内の変化を把握。

ハウス内の環境変化をグラフで確認することができます。  
気温の変化や炭酸ガス濃度の変わり具合など、一日のハウス特性を視覚的に把握でき、これまでの経験を活かした管理にお役に立ていただけます。



PiPi!

プッシュ通知機能

異常を知らせる、  
安心のプッシュ通知機能

アプリには、ハウス内に異常が生じたときに教えてくれる便利なプッシュ通知機能が付いています。  
例えば、気温が30度以上になった時通知するなど、ご自身で異常の条件を設定しておけば、異常時にアラーム音付きで知らせてくれます。

## PCからデータ管理

パソコンからも閲覧やデータ管理ができる



パソコンからインターネットを使いデータへアクセスすることができます。  
グラフ分析や栽培履歴、CSVのダウンロード等、ファームデータをご活用いただけます。

## データ共有

ご家族と一緒に、データを共有

それぞれのスマートフォンにアプリをインストールすれば、同じデータをご家族で見ることができますので、ハウス内の環境を複数人で共有して日々の管理にご利用いただけます。

Setup  
設置

# 5分で設置、すぐに始められます

ファームの導入はとっても簡単。ハウス内の工事はいりません。

ファームアンテナ通信エリア内であれば、ご購入後ハウス内に設置してすぐにご利用いただけます。

## Step1 本体の設置

ハウスの中央など計測したい場所にファーム本体を設置し、スイッチをONにします。

## Step2 アプリのダウンロード

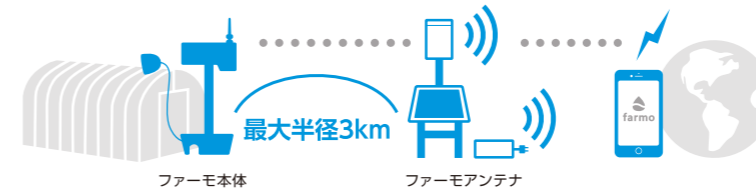
ファームのアプリをダウンロードし、アプリから製品IDを登録して完了です。



## 長距離通信対応

離れたハウスでも利用OK!

遠く離れた圃場でもご利用いただけます。  
ファームは太陽光で発電するので電源も気にすることなくご利用いただけます。



## 複数ハウス対応

アプリ一つで複数のハウスも対応

ファーム本体を追加すれば、複数のハウスでも1つのアプリでまとめて管理することができます。  
製品それぞれの製品IDをアプリに登録するだけでOKです。



ファームアンテナってなに?

## ファームアンテナとは

ファームが地域の皆さまと協力して基地局を設置し、通信費用を抑えてインターネットを利用できるようにした、IoT通信ネットワークインフラです。

通信エリア全国拡大中

○ファームアンテナの通信エリア範囲を「通信エリアマップ」として公式HP上で公開しています。

※通信エリア内でも、環境によっては通信ができないことがあります。

ご購入の前に、ご利用予定の圃場が通信エリア内かどうかをご確認ください。

スマホまたはパソコンから通信エリアを確認

○スマートフォンの方はこちらの二次元コードから

○パソコンの方はこちらから

[https://farmo.tech/gw\\_map/](https://farmo.tech/gw_map/)

通信エリア外の場合は、ファームアンテナを貸出しいたします

※ファームアンテナ貸出しについて、詳しくはfarmoへお問い合わせください。

さっそく通信エリアを確認してみよう!

