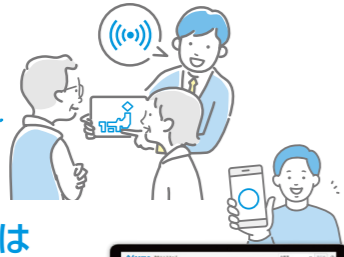


地域の皆さまと一緒に通信環境を整備中。月額無料でファームをご利用いただけます！

ファームアンテナってなに？



ファームアンテナとは

ファームが地域の皆さまと協力して基地局を設置し、通信費用を抑えてインターネットを利用できるようにした、IoT通信ネットワークインフラです。



通信エリア全国拡大中

○ファームアンテナの通信エリア範囲を「通信エリアマップ」として公式HP上で公開しています。

ご購入の前に、ご利用予定の畜舎が通信エリア内かどうかをご確認ください。

スマホまたはパソコンから通信エリアを確認

- スマートフォンの方はこちらの二次元コードから
- パソコンの方はこちらから



https://farmo.tech/gw_map/

さっそく通信エリアを確認してみよう！



通信エリア外の場合は、ファームアンテナを貸出しいたします

※ファームアンテナの貸出しについて、詳しくはfarmoへお問い合わせください。

畜産ファーム

畜舎環境を把握できる

畜舎環境モニタリングシステム

farmo FAQ

- Q** 自宅から離れた畜舎でも使えますか？ **A** はい、ファームアンテナの通信エリア内であればご利用いただけます。利用したい場所が通信エリア外の場合は、ホームページの「通信エリア」ページをご覧ください。
- Q** 畜舎に電源がないのですが利用できますか？ **A** ご利用いただけます。モバイルバッテリーが付属しておりますので、モバイルバッテリーで定期的に充電することでご利用いただけます。
- Q** 月々の利用料はかからないのですか？ **A** はい、月々の料金はかかりません。
- Q** 携帯電話でも利用できますか？ **A** ファームはスマートフォンまたはタブレットのアプリでのご利用となりますので、申し訳ありませんが携帯電話（ガラケー）でのご利用はできません。
- Q** データは何分間隔で更新されますか？ **A** 約10分間隔で更新されます。
- Q** ファーム本体に保証はありますか？ **A** ご購入後1年間は無償保証、その後2年間は有償保証で対応させていただきます。

※その他、ご不明な点がございましたらお問い合わせください。

製品仕様

動作温度	-10℃～50℃(結露なきこと)
動作湿度	0%～95%(±3%)
測定項目	温度、相対湿度、CO ₂ 濃度 ※1
測定間隔	約10分 ※2
温度測定範囲	-10℃～50℃(±1.0℃～1.5℃)
相対湿度測定範囲	0%～100%(±3%)
CO ₂ 測定範囲	300ppm～3000ppm (±30ppm+濃度出力値の±3%)
データ	インターネット上のサーバに保存

※1 製品タイプにより測定項目内容が異なります。詳しくはホームページをご覧ください。
※2 バッテリー残量がメモリ1の時に測定休止となります。(省電力モード)

通信規格	LPWA (LoRa変調、本体 - GW間)
電源	充電式リチウムイオン電池(交換不可)
電源供給	・モバイルバッテリー ・ACアダプタ
設置方法	本体背面の壁掛け穴を使い設置
付属品	ACアダプタ、交換用フィルタ、取扱説明書、保証書※、 モバイルバッテリー(他社製)※

ご利用上の注意

- 防水仕様ではありません。水がかからないようご注意ください。
- 利用しない期間は本体の電源スイッチをOFFにして保管してください。スイッチを切らずに保管した場合、内部の電池残量がなくなりすぐに立ち上がらなくなります。
- 電池交換の際は、販売店又は開発元までお問い合わせください。ご自身で交換を行った場合、保証対象外となります。
- ※モバイルバッテリーは保証対象外です。※モバイルバッテリーの充電器は付属していません。
- ※安全に正しくお使いいただくために、モバイルバッテリーの取扱説明書をよく読み、適切にご利用ください。

製品に関するお問い合わせは、お電話・ホームページより承ります

明日もいっしょに
farmo 開発元/株式会社 farmo

本社/営業部
お見積り・ご注文・事業相談等
TEL.028-649-1740
〒320-0855 栃木県宇都宮市上欠町866-1

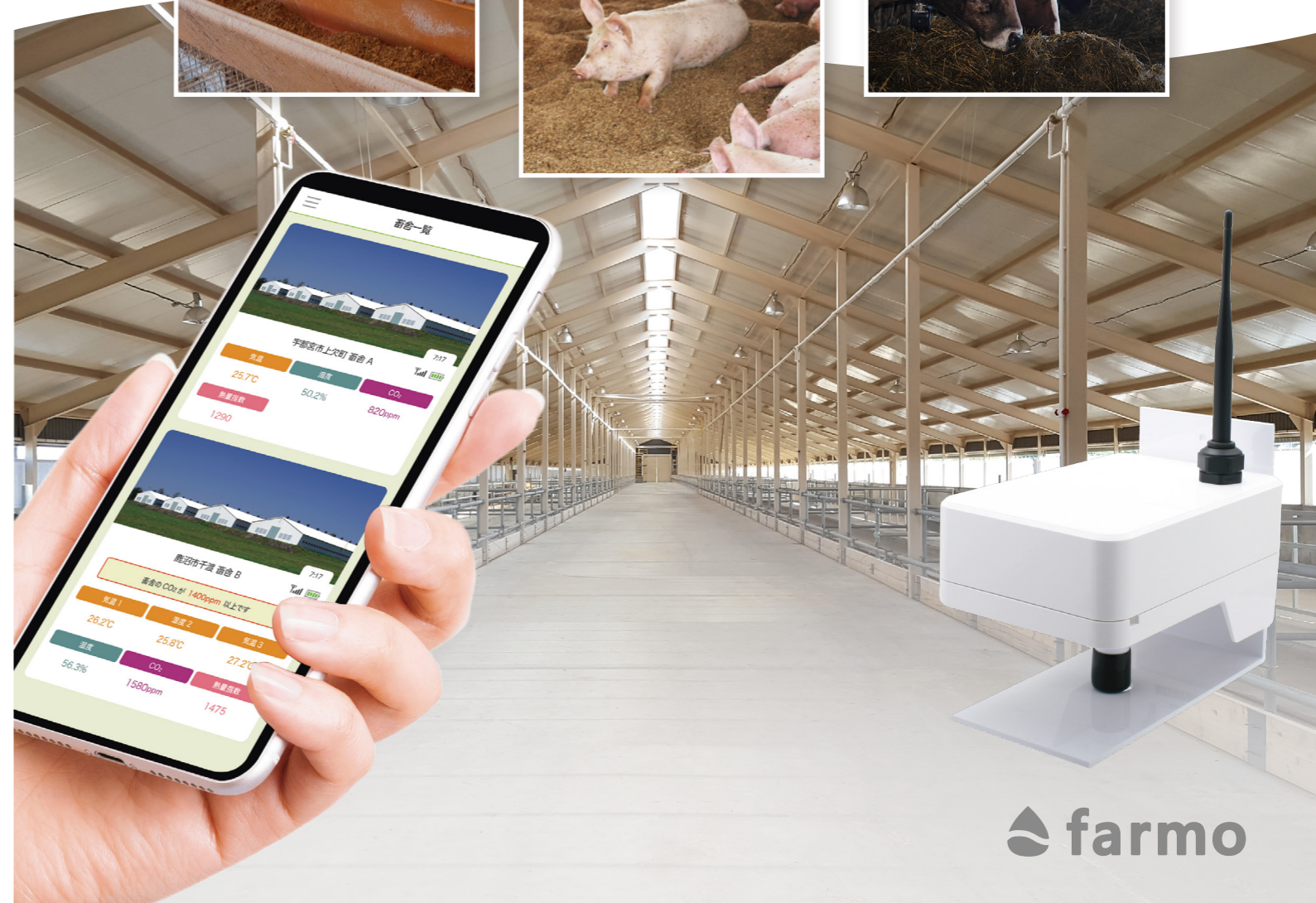
サポートセンター
製品の使い方・修理・アフターサポート
☎0120-200-167
〒322-0002 栃木県鹿沼市千渡2-2

○営業時間：平日10:00～17:00 / 休業日：土・日・祝日

<https://farmo.info> [ファーム](#) [検索](#)

販売店

※パンフレットの内容は変更になる場合があります



farmo

畜舎内の『今』を見る

畜舎の中をモニタリング

“今”現在の環境が、いつでもどこでもあなたの手に。
最適な環境づくりに役立ちます。



気温

湿度

CO₂

導入をお勧めする3つのポイント

最適環境!

環境を
見る

タップするだけの
シンプル操作で
畜舎の中を
いつでも把握

危険回避!

異常に
気付く

環境に異常が
発生した時は
プッシュ通知で
スマホにお知らせ

生産効率!

みんなで
共有

何台のスマホでも
無制限に登録可能
スタッフみんなで
環境把握

最適な畜舎の環境管理をサポートします

養豚



養鶏



牛舎



クラウド対応

簡単設置・配線不要

月額無料

見やすい画面

いつでもどこでもスマホで
畜舎の環境がわかる。

ポンっと置くだけ、掛けるだけ、
クラウド対応・モニタリングシステム **畜産ファーモ**



壁に掛けて
設置

Sensor
センサー

測定データを
10分間隔で送信

温度、湿度、二酸化炭素の
測定データを10分ごとに
送信。

リアルタイムに環境を把握
でき、夜間や外出先など、
いつでも畜舎の環境状態を
スマホから簡単に把握する
ことができます。

- 温度センサー**
-10℃～50℃まで
計測できます
- 湿度センサー**
0～100%まで
測定できます
- CO₂センサー**
300～3,000ppm
まで測定できます
(アプリからキャリブレーションが可能です)

※製品の固定部材はお客様にてご用意ください。

Setup | 設置はかんたん、5分で設置



step1

畜舎に設置

計測したい場所に設置し
てスイッチを入れる。



完了

step2

アプリに登録

製品IDを畜産ファーモア
プりに登録して完了。

App | 使いやすいインターフェイス



ホーム画面



グラフ表示



通知機能

カンタンだから、初めてでもできる!

電源不要・バッテリー駆動

製品はバッテリーで駆動しており、付属のモバイル
バッテリーで充電後、およそ3週間から1ヶ月程測定
できます。*

また、付属のACアダプタでの電源供給も可能です。

*モバイルバッテリーは他社製品です。取扱説明書をよく読んで適切にご利用ください。



データ保存も無制限

利用開始から現在までのデータを
無制限で保存。

過去の畜舎の環境が見たい時も、
遡っていつでも確認できます。



製品ラインアップ

Aタイプ

●●●
定点測定できる
ベーシックモデル

121,000円(税込)

Bタイプ

●●●●●
温度を3点測定できる
拡張モデル(1~7mまで対応)

154,000円(税込)

月額の利用料はかかりません

通信代、アプリ利用料一切無料!

ファーモでは地域で創る通信網を整備し、
通信環境を提供しています。

通信エリアをチェック!(詳しくは裏面へ)