

■ ファーモアンテナ貸出しについて

- ファーモアンテナを無料でご利用いただくため、設置・管理・保守にご協力をお願い致します。
- ファーモアンテナは皆様で共有してお使いいただくため、シーズン外も継続して設置をお願いします。
- ファーモアンテナは(株)farmoの所有資産です。

■ お問い合わせ

お電話でのお問い合わせ(サポートセンター)

 **0120-200-167** 受付期間:月~金曜日(土日祝日除く)
受付時間:午前10:00~午後5:00

携帯電話からもご利用になれます。時間帯により回線が混み合うことがあります。

お問い合わせの際には、お名前・ご住所・製品ID・ご購入時期等をお聞きすることがあります。

FAXでのお問い合わせ(サポートセンター)

FAX 0289-77-7591 受付期間:月~金曜日(土日祝日除く)
受付時間:午前10:00~午後5:00

時間帯により回線が混み合うことがあります。

※上記受付時間外でも受信は可能です

メールでのお問い合わせ

ホームページ **<https://farmo.info>**

お問い合わせフォームから、具体的な症状を明記して、送信してください。

※お問い合わせの際の通話料・通信料はお客様のご負担になります。

- 自然災害(落雷・火災・突風・竜巻・浸水)などの外部要因により、発生した損害の補償につきましては当社はその責任を負いません。ご了承ください。

- この製品は日本国内用に設計されています。国外での使用には対応していません。
- The warranty service is only for users in Japan.

ファーモアンテナミニの送付先住所

〒322-0002
栃木県鹿沼市千渡2-2

株式会社farmo サポートセンター 宛

2024年7月 第2版発行

ファーモアンテナ ミニ 取扱説明書

farmoGW通信機
AT0101C

本製品(同梱品含む)は(株)farmo所有資産の貸出し機です。
ご利用を中止する際は必ず(株)farmoサポートセンターまでご連絡いただき、返却してください。

※万が一破損・紛失してしまった際は速やかにご連絡ください。

- 取扱説明書をよくお読みのうえ、正しく安全にお使いください。
- ご使用前に「安全上のご注意」(2ページ目)を必ずお読みください。

安全上のご注意

必ずお守りください

以下の内容を必ずお読みいただき、正しくお使いください。

警告



お願い

■ACアダプタまたは電源コードはていねいに扱ってください

ACアダプタまたは電源コードを傷つけたり、加工や加熱を行うと火災になったり、感電したりする恐れがあります。

■ACアダプタは必ず本製品付属のものをお使いください。

また本製品付属のACアダプタを他の電子機器に使用しないでください

仕様の違いにより、発煙・発火の恐れがあります。



禁止

■分解・修理・改造しないでください

火災・感電・故障の恐れがあります。修理は開発元・販売店までご相談ください。

■本体内部に液体・異物を入れないでください

火災・感電・故障の恐れがあります。万が一、液体や異物が入った場合は、ただちに電源プラグをコンセントから抜いてください。

■水気が多い場所で使用したり、濡れた手で触らないでください。

火災や感電の恐れがあります。

注意

○屋外で使用しないでください。

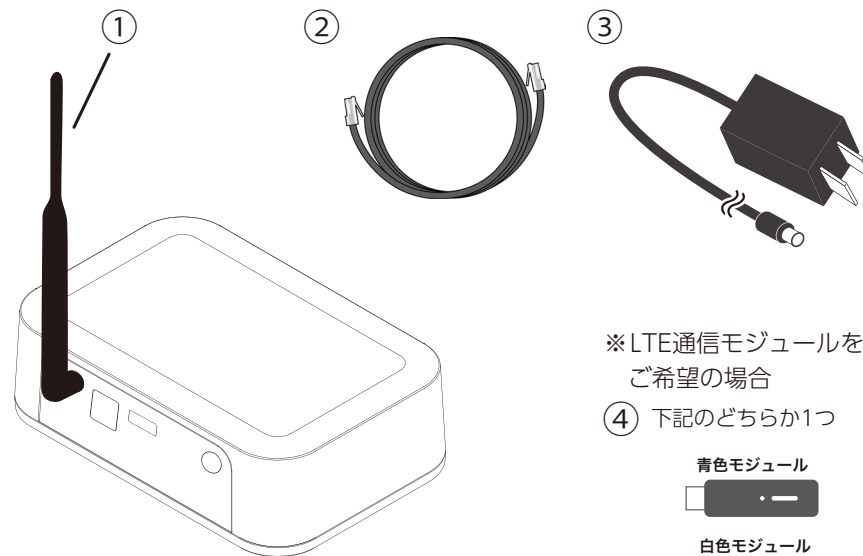
○長時間直射日光が当たるところ、高温多湿のところ、火気の近くや漏電・漏水の危険があるところでの使用・保管は避けてください。

○本製品は精密機器ですので、落下による衝撃で故障の恐れがあります。平らでないところ、振動の加わるところでの使用・保管は避けてください。

○不使用时や再起動時など通信機の電源を切る場合は、ACアダプタの紛失や他製品用の誤用防止のため、ACアダプタをコンセントから抜いてください。本体電源ジャックからはコードを抜かないでください。

○LTE通信モジュール/LANケーブルは、取り付け後は無用な脱着を避け、そのままご使用ください。また、不使用时も紛失防止のため取り付けのまま保管してください。万が一紛失、破損した場合は有償によるご提供となります。

同梱品/各部の説明



※LTE通信モジュールをご希望の場合

④ 下記のどちらか1つ

青色モジュール



白色モジュール



背面

① 通信機本体	ファーム本体から送られてきたデータの中継し、インターネットへ送信します。
② LANケーブル	お客様のお手持ちのルーターやモデムに接続するケーブルです。
③ ACアダプタ	家庭用の100Vコンセントに挿して使用します。他の製品には使用しないでください。
④ LTE通信モジュール ※LTE通信モジュールをご希望の場合	インターネットと接続するためパーツです。青色のものと白色のものがございますが、性能に差はありません。ライトの点滅色が異なりますので設置の際は「ファーム通信機を使う」(P4)をご覧ください。

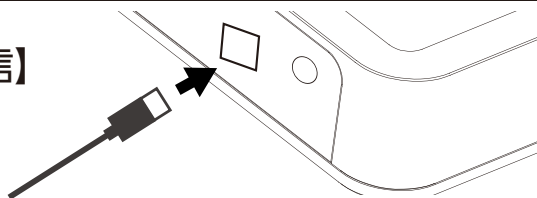
※ 製品の外観・仕様は予告なく変更される場合があります。

※ 不備がございましたら、弊社サポートセンターへお申し付けください。

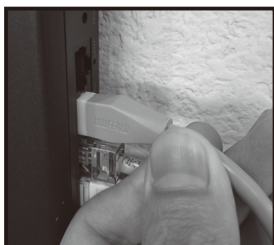
ファーモ通信機を使う

【LANケーブルで通信】

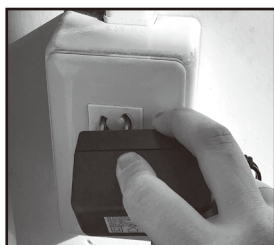
1 LANケーブルを通信機に接続してください。



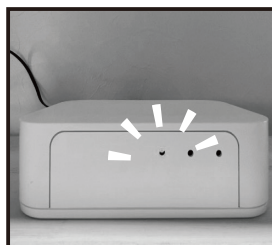
2 ルーター/モデムにLANケーブルを接続。



3 通信機のACアダプタをコンセントに差し込む。



4 5分程度で本体ランプが緑色に点滅すると通信が始まります。

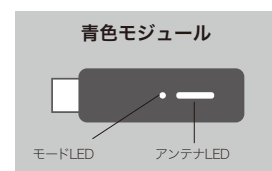


【LTE通信モジュール:青色で通信】

※ LTE通信モジュールをご希望のお客様に限る

1 モジュールを通信機のUSBポートに接続する。

2 通信機のACアダプタをコンセントに差し込む。



3 モードLEDが水色に点灯するのを確認。

4 少し待つとアンテナLEDが赤色に点滅する。

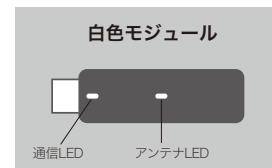
5 アンテナLEDが緑色に点灯または点滅し、本体のランプが緑色に点滅すれば完了。

【LTE通信モジュール:白色で通信】

※ LTE通信モジュールをご希望のお客様に限る

1 モジュールを通信機のUSBポートに接続する。

2 通信機のACアダプタをコンセントに差し込む。



3 アンテナLEDが白色に点灯するのを確認。

4 少し待つとアンテナLEDが赤色に点滅する。

5 アンテナLEDが青色に点灯し、本体のランプが緑色に点滅すれば完了。

ファーモ通信機を使う

⚠ 注意

- 通信機は室内のなるべく遮蔽物のない高い所へ設置してください。(2階の窓際など)
- 通信機は電子機器の近くで使用しないでください。通信距離が短くなる可能性があります。(テレビやパソコン、電子レンジなど)
- 通信機は精密機械です。ぶつかけたり落としたりしないようご注意ください。
- ファーモアンテナはシーズン外も継続して設置をお願いします。万が一紛失、破損した場合は有償になる場合もございます。

LTE通信モジュール/LANケーブルについて

- USB端子の向きに注意してムリに差し込まないでください。
- 取り付け後はそのままでご使用ください。不要な脱着は避けてください。

⚠ 故障かな?と思ったら・・

LTE通信モジュールのランプの色が変わらない

ACアダプタをコンセントから抜いてください。次にLTE通信モジュールを通信機から取り外して5分程お待ち頂き、LTE通信モジュール、ACアダプタの順で繋いでください。

通信機本体のランプが光らない

通信機の電源アダプタがコンセントに挿し込まれているか、LANケーブルが通信機に正しく挿し込まれているかをご確認ください。またルーター/モデム側の説明書の指示を確認してください。もしくは別のデバイス(パソコンなど)にて、有線LANによるインターネット接続ができていることを確認してください。

スマホの表示が「測定中」のまま変わらない!

LTE通信モジュール/通信機本体のランプの状態が正しくなっているから、5分ほど様子を見てください。(ハウスファーモの場合、ファーモ本体からのデータは5分おきに送信されます。)

ファーモのデータが届かない!

ファーモ本体が通信機から2km以上離れていたり、間に遮蔽物があるとファーモ本体からの通信が届かなくなってしまう可能性があります。

◎ 改善されないときはサポートセンターまでお問い合わせください。

■ 製品仕様

動作環境	温度:0℃~40℃ 湿度:10%~85% (結露なきこと)
通信規格	■ファーム本体 - 通信機 (GW) 間 LPWA (LoRa変調) ■通信機 - インターネット間 10BASE-T/100BASE-TX (有線LAN接続時) LTE Category 4 (LTE通信モジュール使用時)
質量	約280g (本体のみ)
外形寸法	約150.0 × 約45.0 × 約100.0mm (アンテナ除く。本体のみ)
付属品	ACアダプタ、LANケーブル、取扱説明書 (本書) ※LTE通信モジュール (ご希望の場合)

製品に関してご不明な点がございましたら、下記までお気軽にお問い合わせください。

開発元:株式会社farmo

○サポートセンター 〒322-0002 栃木県鹿沼市千渡2-2
☎0120-200-167 FAX.0289-77-7591

○営業部 〒320-0855 栃木県宇都宮市上欠町866-1
TEL.028-649-1740 FAX.028-649-1741

○営業時間 平日 10:00~17:00
○ホームページ <https://farmo.info>

memo